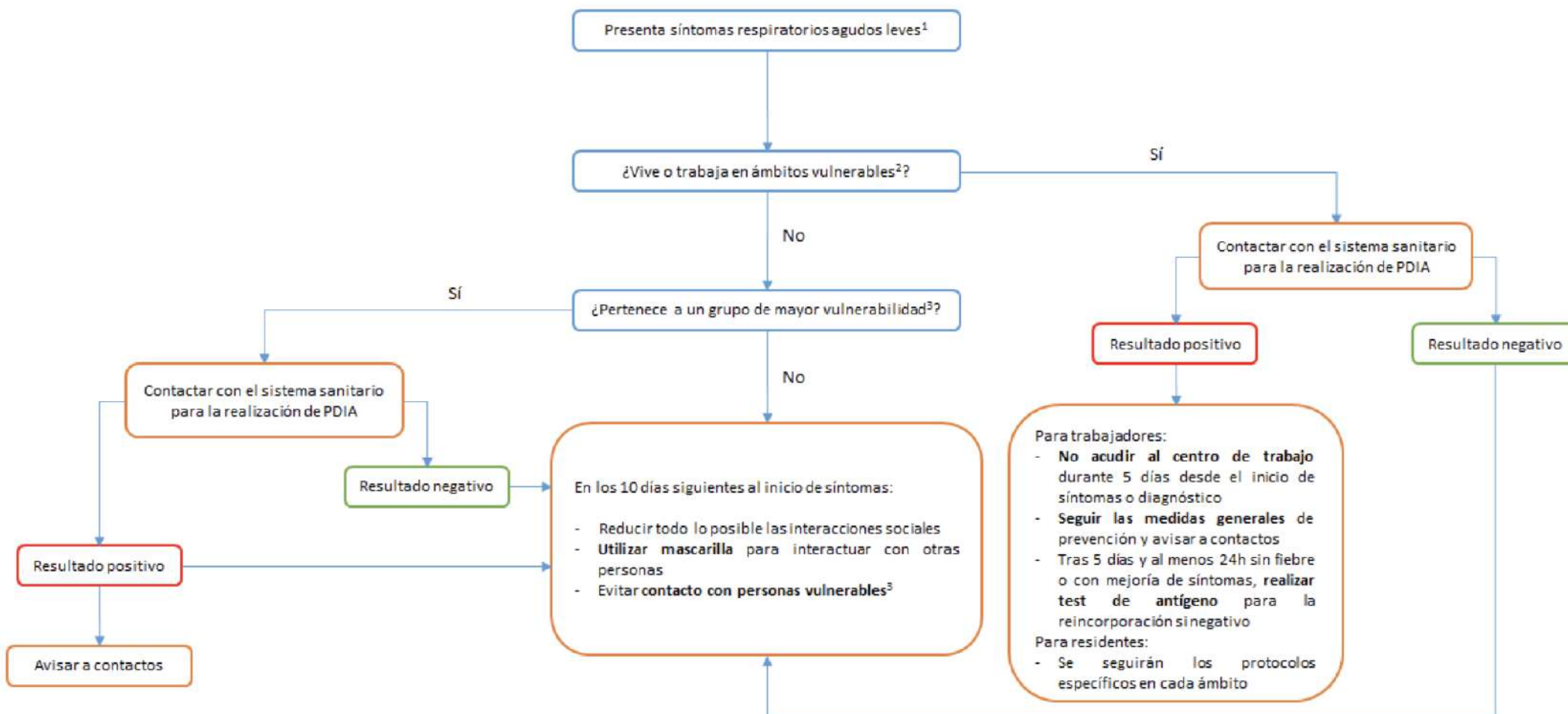




Figura 1. Algoritmo de manejo de casos leves



¹Inicio súbito en los últimos 10 días de cualquiera de los siguientes síntomas: tos, disnea, dolor de garganta o rinorrea, con o sin fiebre.

²Centros sanitarios asistenciales, centros socio-sanitarios y otros centros con personas institucionalizadas, trabajadores que prestan cuidados a personas vulnerables.

³60 años o más, inmunodeprimidos por causa intrínseca o extrínseca, y mujeres embarazadas.

Contactar con el sistema sanitario si los síntomas empeoran o persisten durante mucho tiempo